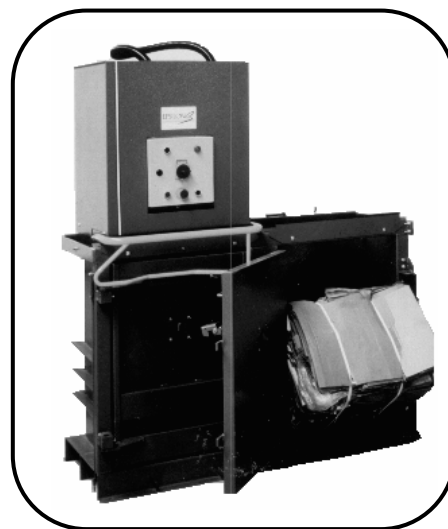


PBV 20/60

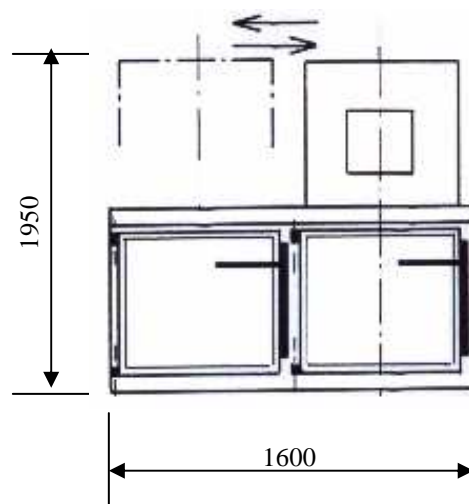
Caractéristiques techniques :

- ◆ Rendement horaire _____ 4 à 6 balles
- ◆ Ligaturage par 2 x 2 liens souples
- ◆ Ejection par un chariot
- ◆ Pression compactage _____ 6,6 tonnes
- ◆ Temps de cycle _____ ≈ 28 secondes
- ◆ Puissance électrique _____ 1,5 KW / 380V-TRI / 3,5A
- ◆ Poids _____ 850 Kg



Caractéristiques générales :

- ◆ Poids des balles _____ 20 à 60 Kg
- ◆ Dimension des balles _____ 650 x 500 x 700
- ◆ Dimension du caisson _____ 650 x 500 x 900
- ◆ Ouverture du chargement _____ 650 x 500
- ◆ Surface nécessaire _____ 2000 x 1600



Equipements :

- ◆ Machine livrée avec 2 mètres de câble 4 G 1,5 carré
- ◆ Ensemble réalisé en acier recouvert d'une peinture époxy.

Conformité CE :

- ◆ Les machines ECP GROUP sont équipées des sécurités électriques et conçues dimensionnellement pour être conformes à la législation du travail et aux normes CE



Protection à prévoir sur votre arrivée électrique :

- ◆ Un disjoncteur MERLIN GERIN, Multi-9, Courbe D, (C6ON, réf : 24599 – 6A)