

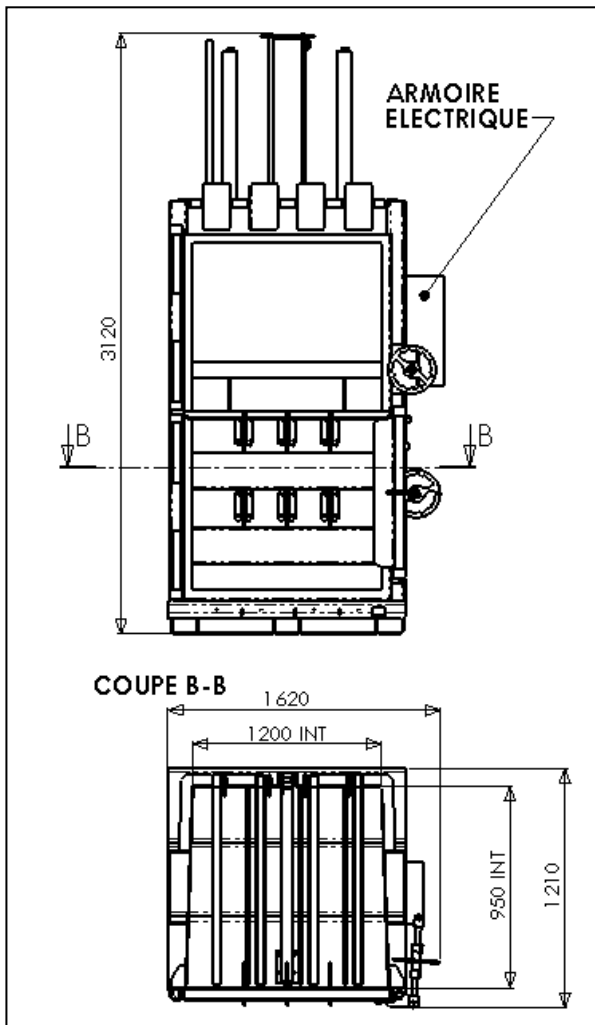


PBF 500

Caractéristiques techniques

Durée du cycle de compactage	38 secondes
Pression hydraulique	250 bars
Hauteur de chargement	1060 mm
Pression compactage	60 tonnes
Niveau sonore	Inférieur à 70 dB
Puissance du moteur	7.5 kW / 230 V / 400 V
Poids	2000 kg

Dimensions



Caractéristiques générales

Poids des balles	450 / 550 kg
Dimension des balles	1200 x 950 x 800/1000 mm
Dimension du caisson	1200 x 950 x 1680 mm
Ouverture du chargement	1160 x 820 mm
Hauteur de transport	2270 mm

Options

- Compactage de fûts
- Chargement d'un quai

Une machine adaptée.

La PBF 500 est la machine idéale pour les gros producteurs de déchets

Simple et robuste.

Sa conception robuste et compacte permet une importante réduction des volumes de cartons et de plastiques.

Elle peut être installée facilement et ne prend que peu de place au sol.

Son tableau de commande électromécanique la rend très facile d'utilisation et d'un entretien aisé.

Pratique.

La grande ouverture de chargement permet de compacter des cartons de grande taille.

Sécurité, Economie.

Les balles sont facilement stockables et aisément transportables en vue de leur recyclage.

Rue du Progrès – Zone d'activités de la Croix Danet – BP 7 – 44140 GENESTON (FRANCE)

Téléphone 00 33 (0) 240 261 316 – Télécopie 00 33 (0) 240 261 298

www.ecp-group.com - E-mail : commercial@ecp-group.com